



>>> csíkszereda:
a köztérekben
újra vart város
köztér/város építéset
a széleken, a végeken
>>> ványolós endre // m e s t e r m ű
témavezető: turányi gábor // m o m e

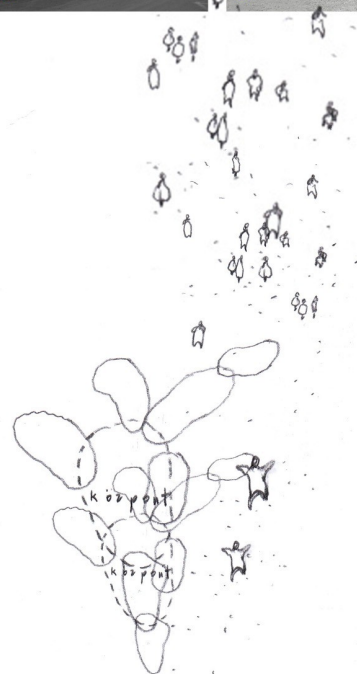
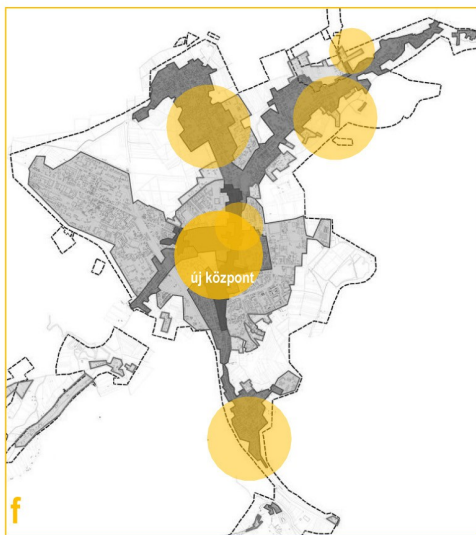
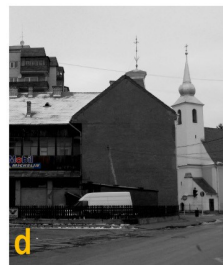


miénk itt a tér

Jelen mestermű kivonat a "Miénk itt a tér?!" című értekezésre válasz és azzal együtt a doktori kutatásom eredménye. Benne a műalkotás maga a *közterekben újravarrt város*, amelyben miénk a tér. Ezen alkotás hét esztendő városépítészeti kollázsza Csíkszeredában, benne kiemelten a városépítészeti előtanulmány, az általános rendezési terv és az új piacssarnok és teresedésének tervpályázata.

A hét esztendő metamorfózisának három terv adott keretet: egy városépítészeti előtanulmány, az általános rendezési terv és a főter átalakítási terve. Ezek összefüggnek, mert az első kettő alapozta meg a harmadikat. Az első két esztendőben a csíkszeredai Vallum és azt követően a kolozsvári Planwerk csapatának tagjaként magam is részese lehettem ennek az átalakításnak. A kutatásban, a mesterműben a város, a **k ö z t é r**, mint élő műalkotás elevenedik meg: néhol mérhető, látványos, máshol pedig apró lépések, városépítészeti gesztusok alakították át a helyet- a köztérmegújulás gyakran tömb/ épület vagy éppen részleges városközpont rehabilitációt generál.

- a. Az új főter, a "tapstér", 2006
 - b. A Sadoveanu és a Vörösmarty utca kereszteződésének rendezetlen teresedése, 2006
 - c. Kapualj a Petőfi utcán, 2006
 - d. Városi törésvonal, tűzfalak és tornyok a hargitai bejáratnál, 2007
 - e. Efemer térjelek a főter elvarratlan szélén- a könyvtár befejezetlen építőtelepe, 2006
 - f. Csíkszereda, a többközpontú város, 2009
- <---- a. Az új városközpont morfológiai tördezettség





Csíkszereda.

Minden találkozás felfedezés.

Ezerarcú. Talán, mert önmagát keresi folyamatosan. Alig emlékszem az első találkozásra. Azóta volt lehetőségünk jól megismerni egymást. Mégis meglepett, amikor, mint építész, újból felfedeztem. A 80-as években mesterségesen megnőtt város "szív-nagyobbodási" és egyéb szervei problémákkal küzdött. A főtér, a "tapstér", ahogyan a beavattak nevezik más emberközösségre volt méretezve: két óriásépület/ fogja közre a népgyűlések helyszínét. Minden esztendő egy újabb próbálkozás volt a rehabilitációra.

2005-ben a városi önkormányzat pályázatot írt ki a főtér rendezésére és utcabútor megtervezésére. Igazi megoldást nem találtunk. De először szembesültem a valós vagy elképzelt gondokkal. Akkor figyeltem fel környezetem építészeti hagyatéka, úgy, hogy egy kicsit függetleníttem magamat tőle. Kiléptem világból. Igen: egy tudathasadós urbanisztikai állapotot kell kezelni. Érintettségem folytán azóta még inkább foglalkoztat a kérdés.



a. Az új főtér, a "tapstér", 2006

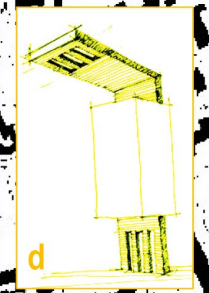
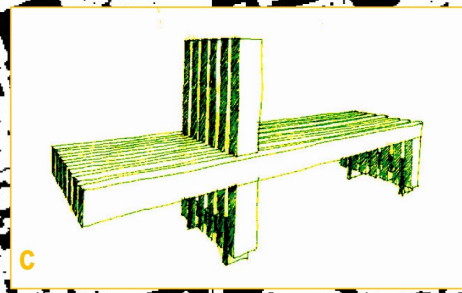
b. Illusztráció, az új főtér részletes rendezési terve, 2004/05

c. Illusztráció, az új művészeti iskola tornatermének terve, 2005/06

d. Illusztráció, az új főtér részletes rendezési terve, 2004/05

e. Az 1998-ban megújult, gyalogossá vált csíkszeredai "korzó", a Petőfi utca, 2006

a,b,c. Központi városszövetdarabok, köztérháló és köztérbútor skiccek, 2004-05 ----->





elvarratlan
szélek

térzseb

színpalok
mögött

hiányzó
sarkok

főtér

bejárat

kapualj

kapualj

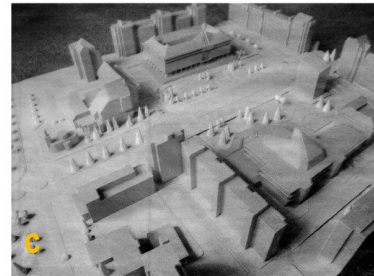
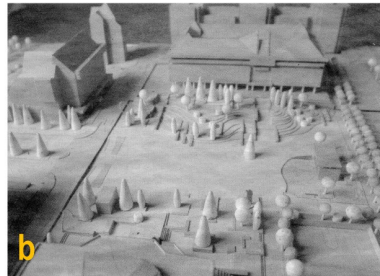
hiányzó
sarkok

elvarratlan
szélek

köztér
megálló

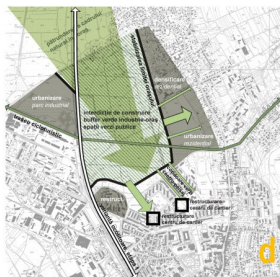
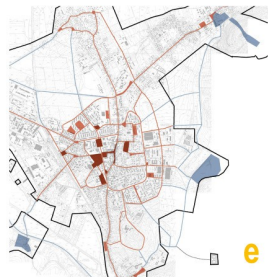
- a. Az új főtér, a "tapstér", 2006
- b, c. Az új főtér átalakítási változatainak térmodelljei, 2006
- d. Az új városközpont térmodellje, az új főtérrel és törésvonalakkal, a reflektorfény és a félhomály köztereivel, 2006-07

<---- a. Az új városközpont, 2006





b

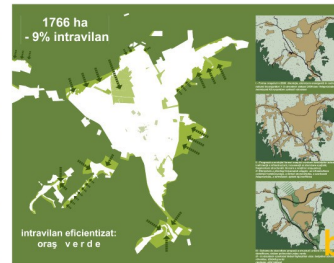
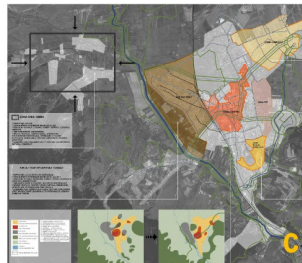


Kiléptem a világból, hogy aztán visszatérhessek oda. Ezúttal egy városrendezési tanulmány kapcsán kerültem vissza Csíkszeredába. A feladat összetett, de nem újszerű, volt a Planwerk csapata számára: egy olyan köztes megoldást kellett találni, amely kiváltja a szakmailag már elavult városrendezési tervet, és előkészíti az újat. A város késői kiteljesedésének/ megújulásának kényes pillanatában nem egyszerű egyszerre látni egységben és részire bontva a várost, megtervezni a közeli és távolabbi jövőt: egy összefüggő koncepció alapján fejlesztési stratégiát vázolni úgy, hogy mindezt a helyi közösség sajátjának érezhesse. A párbeszéd lényegi eleme volt a tervezési folyamatnak. Először kellett egy tőmondatba sűrítve megfogalmaznom azt a várost, amelyről azt hittem, hogy jó ismerője vagyok. De újból meglepett. Egy élehetőbb, és hosszú távon fenntarthatóbb, a környezetébe jobban illeszkedő zöld kultúrvárost képzelünk el. A gondosan megszábott várostest-vízió érzékeny párbeszéd kívánt lenni az épített és természeti környezet, a kinn és benn, a közel és távol, a régi és új, múlt és jövő között.

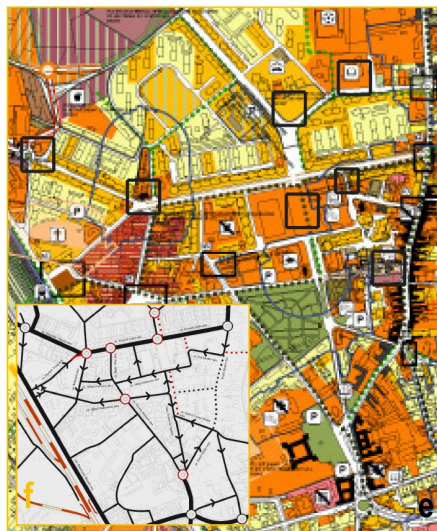
- a. Lakossági konzultáció, 2006
- b. Az új főtér, a "tapstér", 2006
- c. Az új városközpont beépítési mutatói, a seb-helyek, a hézagok, 2006
- d. A Nagytrét rész és az új városközpont kapcsolata, 2006
- e. A városi közterek hálója, 2006
- f. Az urbanisztikai előtanulmány javaslata, 2006/07
- g. Forgalom vizsgálat a városközpontban, az ÁRT előtanulmánya, 2006/07

Az Általános Rendezési Terv célja egy működő város(térszerkezet): a belterület helyenkénti lehetséges bővítését a belső, központi részek beépítési sűrűségének növelése egészíti ki, és bizonyos, a természeti táj, a helyi önazonosság szempontjából értékes és érzékeny részeken, a belterület határának részleges, szükséges kiigazítása.

Csikszereda egy zöld város, a környező természeti táj hangsúlyos városon belüli jelenlétének köszönhetően: a havasok a városon belüli perspektívák meghatározó elemei, mintegy háttérként szolgálnak az épített környezet számára. A természeti táj döntően meghatározza a város jellegét, az ú.n. város brand-et. A központi zóna jellegét alapvetően az adminisztratív, kulturális és egyetemi- iskolavárosi funkció, de fontos szerepet kapnak a szolgáltatások is (kereskedelem, a banki- pénzügyi szféra stb). A jelen ART javasolt elemei között van egy belső összefüggő gyalogos övezet és elégséges parkolók kialakítása a központ peremén, a városi piac egy részének áthelyezése egy új, közeli helyszínre.



- Vároprofil/ arculat, ART koncepció , 2009/12
- Csikszereda, a zöld város, ART koncepció , 2009/12
- A fejlesztési zónák, ART koncepció , 2009/12
- A fejlesztési (gyalogos) tengelyek, ART városközpont koncepció , 2009/12
- Városközpont rendezési javaslat, ART szabályozás, 2009/12
- Közlekedés/ forgalom javaslat a városközpontban, ART szabályozás, 2009/12





a. Az új városközpont tervmodellje- a gyógyítandó sebhelyek, a városi töréspontok, ART, 2009/12



a. Illusztráció - az "Újvárrt", a meggyógyított új városközpont tér-modellje, ART, 2009/12

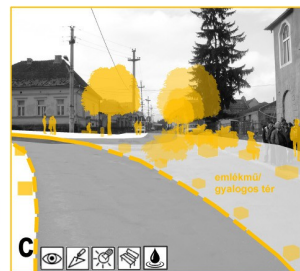
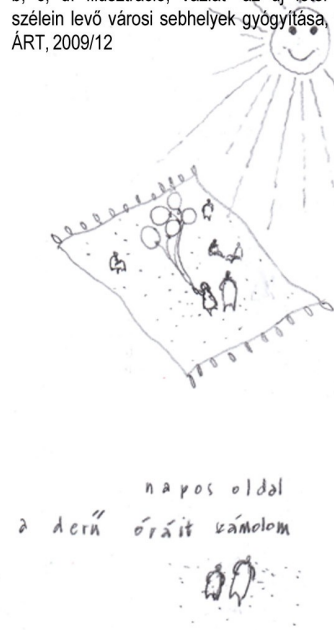


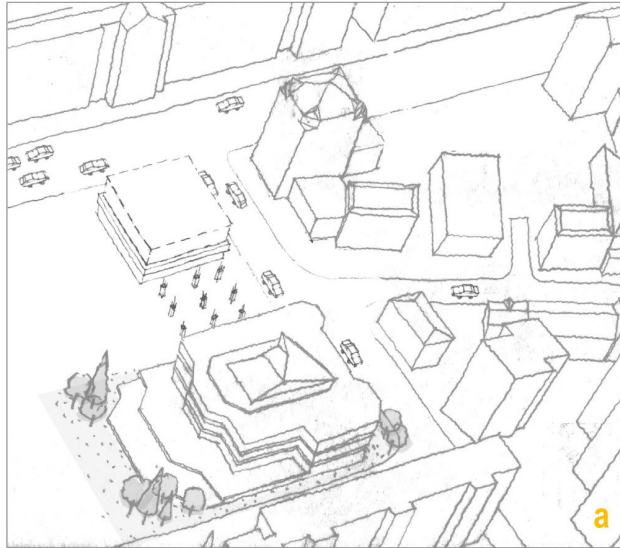
a. Az új főtér, a "tapstér", 2006
b, c, d. Az új főtér szélein levő városi
töréspontok, 2006



A köztér rehabilitációja és bővítése egy alapeleme az Általános Rendezési Tervnek.

a. Illusztráció, vázlat- az új főtér, a "tapstér" domesztikálása, ÁRT, 2009/12
 b, c, d. Illusztráció, vázlat- az új főtér szélein levő városi sebhelyek gyógyítása, ÁRT, 2009/12





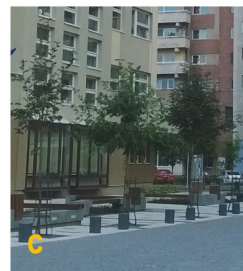
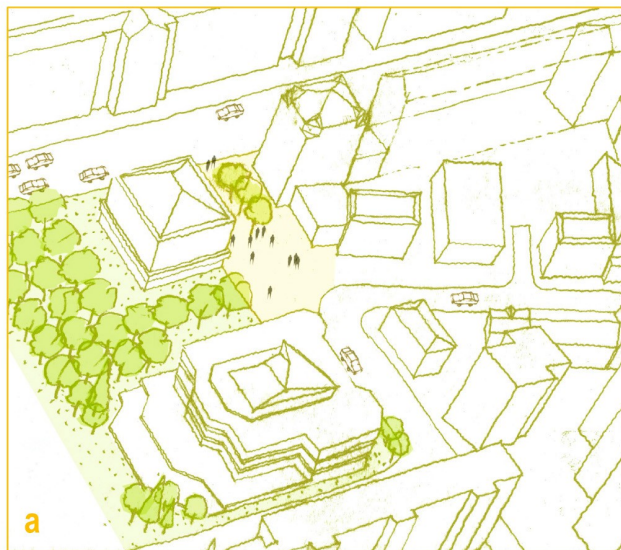
a. Modell: a befejezetlen könyvtár teresedése, a "tapstér", a színpalak mögött, 2006

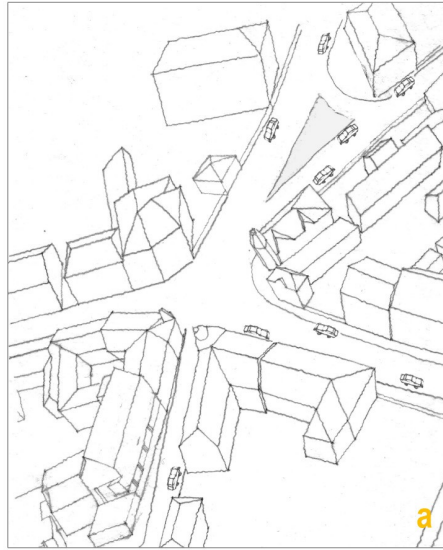
b, c, d, e. A művészeti iskola születése a be nem fejezett könyvtárpépület romjain, 2008/09

f. A befejezetlen könyvtár teresedése, a "tapstér", a színpalak mögött, 2006



- a. Modell: a művészeti iskola teresedése, a "tapstér", a színpalak mögött, ÁRT, 2009/12
 b. A művészeti iskola főtéri homlokzata, a "pergola", 2014
 c,e. A befejezett könyvtár teresedése, a "tapstér", a színpalak mögött, 2014
 d. A művelődési ház hátsó, szolgálati bejárata, változatlanul, 2014





a. Modell: a teresedés a Petőfi és a Szentlélek utca találkozásánál- az átalakítás előtt, 2006

b. A Pál Gábor féle ház - a megújulás előtt, 2006

c,d. Teresedés a Petőfi és a Szentlélek utca találkozásánál, a Pál Gábor féle házzal - az átalakítás előtt, 2006

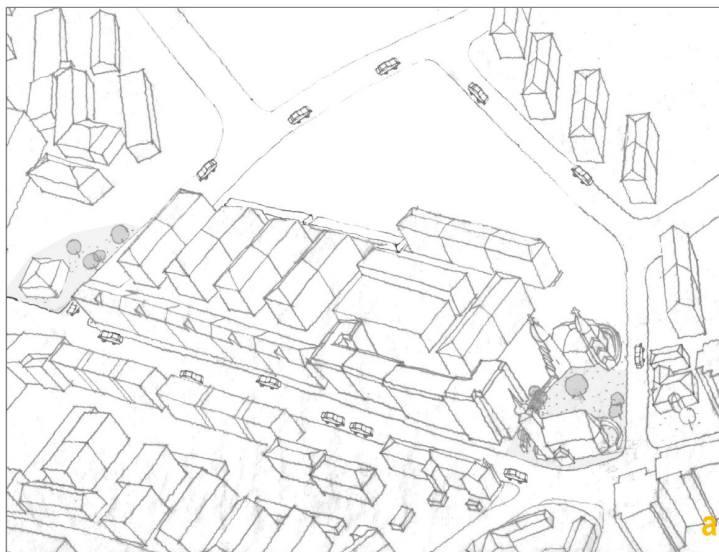


a. Modell: a teresedés a Petőfi és a Szentlélek utca találkozásánál- az átalakítás után, 2014

b,c. A Pál Gábor féle ház - a megújulás után, 2014

d,e. Teresedés a Petőfi és a Szentlélek utca találkozásánál, a Pál Gábor féle házzal - az átalakítás, a megújulás után, 2014





a. Modell: a hargitai bejárat és a szomszédsága- rendezetlen állapot, 2009
 b,c,d,e. A városközpont elvarratlan szélei - rendezetlen állapot, 2009
 f. A napközi otthon és a forgalmas út-kereszteződés a hargitai bejáratnál - az átalakítás előtt, 2009



a. Modell: a hargitai bejárat és a szomszédság- rendezési javaslat, illusztráció, ÁRT, 2009/12

b,c,d. Részleges tömbrehabilitáció - az ÁRT alapján, 2009/12

e. A napközi otthon és a forgalmas útkereszteződés a hargitai bejáratnál - átalakítás után/ az ÁRT alapján, 2009/12



a



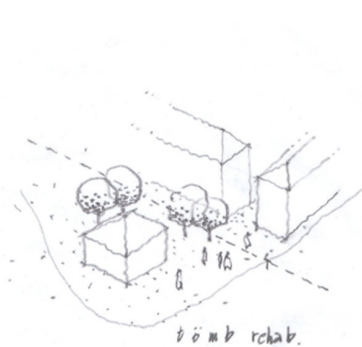
b



c



d



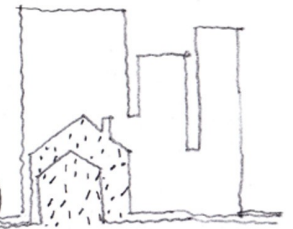
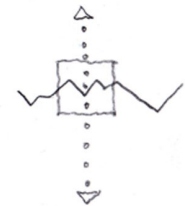
tömb rehab.



e

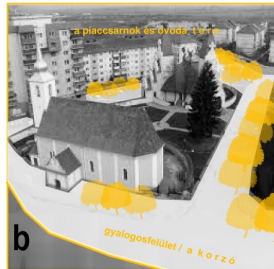


a,b,c,d. Városi törésvonal - rendezetlen állapot, 2009
e. Útkereszteződés a hargitai bejáratnál - rendezetlen állapot, 2009



Városi rétegek

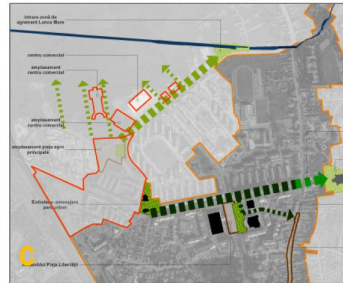
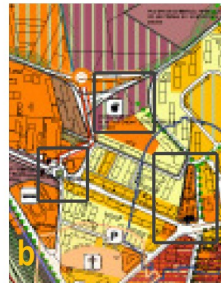
- a. A tömbrehabilitáció/ tér rendezés csírája, a Makovecz templom, 2009
 b.c. Városi törésvonal - rendezési javaslat, illusztráció, ÁRT, 2009/12
 d. Útkereszteződés a hargitai bejáratnál - rendezési javaslat, illusztráció, ÁRT, 2009/12





Az új központ északeleti határmegyéjén levő befejeztlen széleket hivatott elvarni az új piaccsarnok és tere. Egy városi köztér a az új központnak a Nagyrét irányában történő meghosszabbításában, a buszpályaudvar és a Somlyó közötti gyalogos tengelyen, a majdani óvoda szomszédságában.

A telepítése, formája által a piaccsarnok együttese a gyalogos útvonalak hálózatában jelöl meg egy lehetséges csomópontot. Tágabb környezetben vizsgálva, a város egészében, az északeleti-délnyugati tengely mentén, az egyik fő gyalogos kapcsolatnak, az autóbusszállomás és az új bevásárlóközpont irányában, terem új, gyalogosbarát teret.

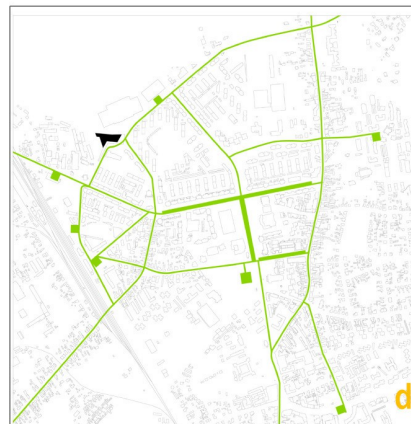


a. Elvarratlan szélek a Nagyrét részen - átalakítás előtt, 2013

b. Köztér csomópontok a Nagyrét részen, ÁRT, 2009/12

c. Funkcionális- gyalogos tengelyek a városközpontban, , 2013

d. A fő gyalogos útvonalak hálója, , 2013



Egy gyalogosbarát köztér közösségi igénye hozza létre és az összetett, ellentmondásokkal telített közvetlen környezet alakítja helyé a majdani városi piaccsarnokot. Az építészeti forma és a maga körül teremtett köztér által az épületegyüttes minden irányban környezetéhez simul legyen az a lakótelepi szomszédság, ipartelep vagy éppen forgalmas utca. Bár sokarcú városi környezetbe illeszkedő, egységes és emberi léptékű az összkép.

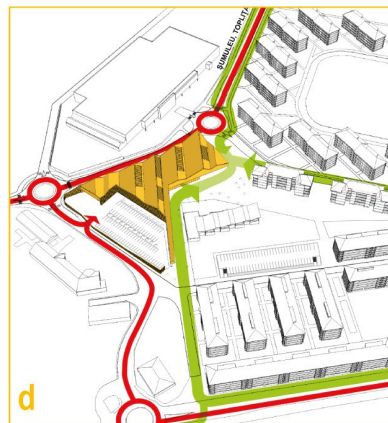
A piaccsarnok egy bensőséges, belső közösségi térre nyílik, amely a határoló zöld felületekkel, az óvodával, a lakótömbökkel és a kertjeikkel együttesen egy vonzó városi szomszédságot hoznak létre. Az új közterek szervesen kapcsolódnak a lakótelephez és a város egészéhez is, nem csak az akadálymentes és a gyalogosbarát közlekedést segítik elő, hanem a találkozás, a közösségi élet helyszínévé válnak.

a. Az új piaccsarnok és terének illusztráció skicce, tervpályázat, 2013

b. Az új piaccsarnok és terének látványképe a Nagyrét utca felől, tervpályázat, 2013

c. Az új piaccsarnok terének látványképe, tervpályázat, 2013

f. Az új piaccsarnok városi tömbjének közlekedési modellje, tervpályázat, 2013





parcare în teren
5-1 locuri parcare - arundată
5-1 parcare
parcare în teren
5-1 locuri parcare - arundată
5-1 parcare

parcare
5-1 parcare

acces secundar (marfă)
/ măsuri bejărat / arundată

acces parcare - aprovizionare
/ parcolobăjărat - arundată

acces clienți
/ vâsătorii bejărat

9 copaci / 9 fa
acordul unui scolar
12 copaci / 12 fa
acordul unui scolar
parcare clienți 110 locuri parcare
/ vâsătorii parcare / 100 parcare

luminișor / bășligă
luminișor / bășligă
luminișor / bășligă
luminișor / bășligă
luminișor / bășligă

acces clienți - piață în aer liber (acoperită)
/ vâsătorii bejărat - kulo / foaie parcare

rață / bășligă
/ kulo / foaie parcare
/ kulo / foaie parcare

acces clienți - piață în aer liber (acoperită)
/ vâsătorii bejărat - kulo / foaie parcare
/ vâsătorii bejărat - kulo / foaie parcare

fântână / kulo

limită proiect (conform plan de urbanism din 05.09.2013)
/ vâsătorii bejărat / kulo / foaie parcare

loc de joacă / bășligă
/ bășligă / bășligă

parcare biciclete
/ kulo / foaie parcare

zonă intrare grădiniță propusă
/ a măștii ovăda bejărat

grădiniță propusă / a măștii ovăda

zonă cu locuri de parcare existente
/ parcare pentru sumatori / kulo / foaie parcare

locuri de joacă în teren / kulo / foaie parcare

plăci de fier (acoperite) / kulo / foaie parcare

locuri de joacă în teren / kulo / foaie parcare

limită proiect (conform plan de urbanism din 05.09.2013)
/ vâsătorii bejărat / kulo / foaie parcare

zonă propusă pentru zona bejărat
/ a vâsătorii bejărat / kulo / foaie parcare

rață / bășligă
/ kulo / foaie parcare

cute grădiniță propusă / a măștii ovăda udvora

garaj semiingrupal propus prin PUZ / a helyi szabályozási tervben javasolt parkoló

locuri de parcare
/ parcare pentru sumatori / kulo / foaie parcare

zonă cu locuri de parcare existente
/ parcare pentru sumatori / kulo / foaie parcare

loc de joacă / bășligă

locuri de parcare
/ parcare pentru sumatori / kulo / foaie parcare

zonă cu locuri de parcare existente
/ parcare pentru sumatori / kulo / foaie parcare

e. Modell: az új piacssarnok tere, városi kert az óvoda szomszédságában, tervpályázat, 2013

b, c. Az új piacssarnok és terének homlokzat részletei, tervpályázat, 2013

d. Az új piacssarnok terének alaprajza, tervpályázat, 2013

<--- a. Az új piacssarnok és terének helyszínrajza, tervpályázat, 2013



piacssarnok



megye háza



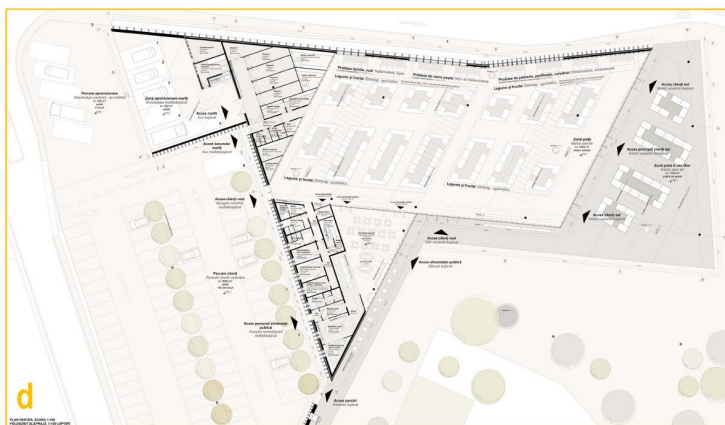
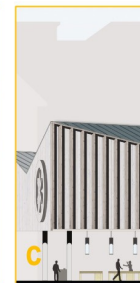
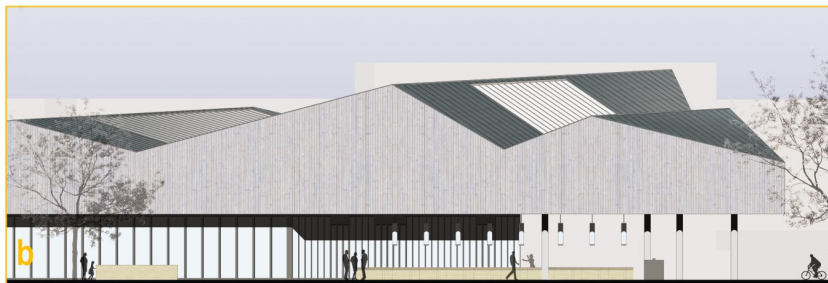
templom



művelődési ház



tomb ház





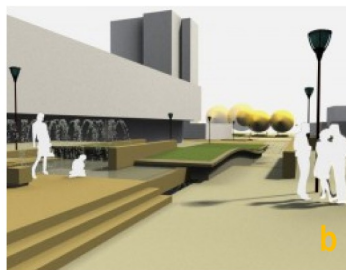
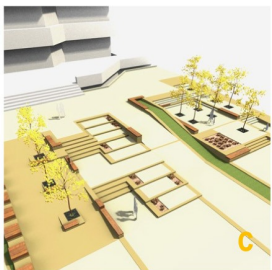
Az átalakulás nem teljes.

A mű nyitott, befejeztlenn, és szükségszerűen tökéletlen. A tér maradt. A tűzfalak, törésvonalak ma is láthatóak.

A Tapstéren található, a közelmúltban befejezett művészeti iskola épülete a „járulékos” pergolával együtt a csíkszeredai főteret hivatottak „házasítani”.

Ezen pontszerű építészeti beavatkozások, a teret formáló épületek funkcionális, esztétikai metamorfózisa, úgy tűnik, csak részleges urbanisztikai rehabilitációt-átalakulást eredményezhetnek.

Egy valódi társadalmi kibeszélés és szakmai kritikai szemlélet hiányában nem kerülhet sor egyes, építészetileg értékes fragmentumok- térrészek, épületek, épületelemek- „bölcsen emlékező”, a nem szeretett, de megértett közelmúltat megidéző új együttes, koherensen egész városi kompozícióba való beillesztésére.



Szerencsés, ha bármilyen város-építészeti beavatkozás megőrzi e transzformációs képességet, azaz „nyitott és élő mű(tárgy)ként” tekint a városra.



a, e. A felújított Tapstér, 2014

b. A Majláth Gusztáv Károly tér felújítási terve- illusztráció, 2013 / Tövissi Zsolt építész és csapatának tervei alapján /

c, d. A Tapstér tér felújítási terve- illusztrációk, 2013 / Tövissi Zsolt építész és csapatának tervei alapján /



miénk itt a tér

Forrás:

- tervek:

2004/05- a csíkszeredai Szabadság tér(főtér) Részletes Rendezési Terve, Vallum

2005- utcabútor pályázati terv Csíkszeredában, Vallum

2006/07- Urbanisztikai tanulmány: Csíkszereda, Planwerk

2007/08- a Malom-Nagyréti rész(az új piaccsarnok) Helyi Rendezési Terve, Planwerk

2009/12- Csíkszereda Általános Rendezési Terve + előkészítő tanulmányok, Planwerk, a 2012-es Romániai Építészeti Biennálé döntős projektje település- és közterépi építészeti kategóriában

2013- Az új piaccsarnok és tere pályázati terve, Planwerk

- írások:

Arhitectura, bukaresti román nyelvű építészeti lap:

62/2008 lapszám- Planwerk: Un alt fel de urbanism, O metodă și un studiu de caz: Miercurea Ciuc / Planwerk: Egy másfajta várostervezés. Egy módszer és egy esettanulmány: Csíkszereda/

86/2010 lapszám- Planwerk: Normalitate inteligentă/ Bölcs természetesség

Octogon, budapesti magyar nyelvű építészeti lap:

75/2010 lapszám- Vallum+ Planwerk: Egy város metamorfózisa

www.transindex.ro:

2006 májusa - K.A.: Nagytakarítás folyamatban, a tapétát még keresik: Csíkszereda városképe most és nyolc év múlva című írásából

2006 decembere- 2007 januárja - Sipos Zoltán: Csíksomlyó, az urban icon a RUR (Romániai Urbanisták Regisztere) 2010-es konferenciaanyaga- Planwerk+Vallum: Zöld város Székelyföld szívében

a MUT (Magyar Urbanisztikai Társaság) 2013-as „XIX. Országos Hild János Urbanisztikai Konferencia” anyaga- Ványolós Endre: Metamorphosis Transylvaniae- zsgugorodó városaink



