

Moholy-Nagy Művészeti Egyetem, Doktori Iskola

KŐ – METAMORFÓZIS

DLA mestermunka | fotódokumentáció

Szerző: Jónás Péter

Témavezető: Szirtes János DLA habil.

Kaposvár

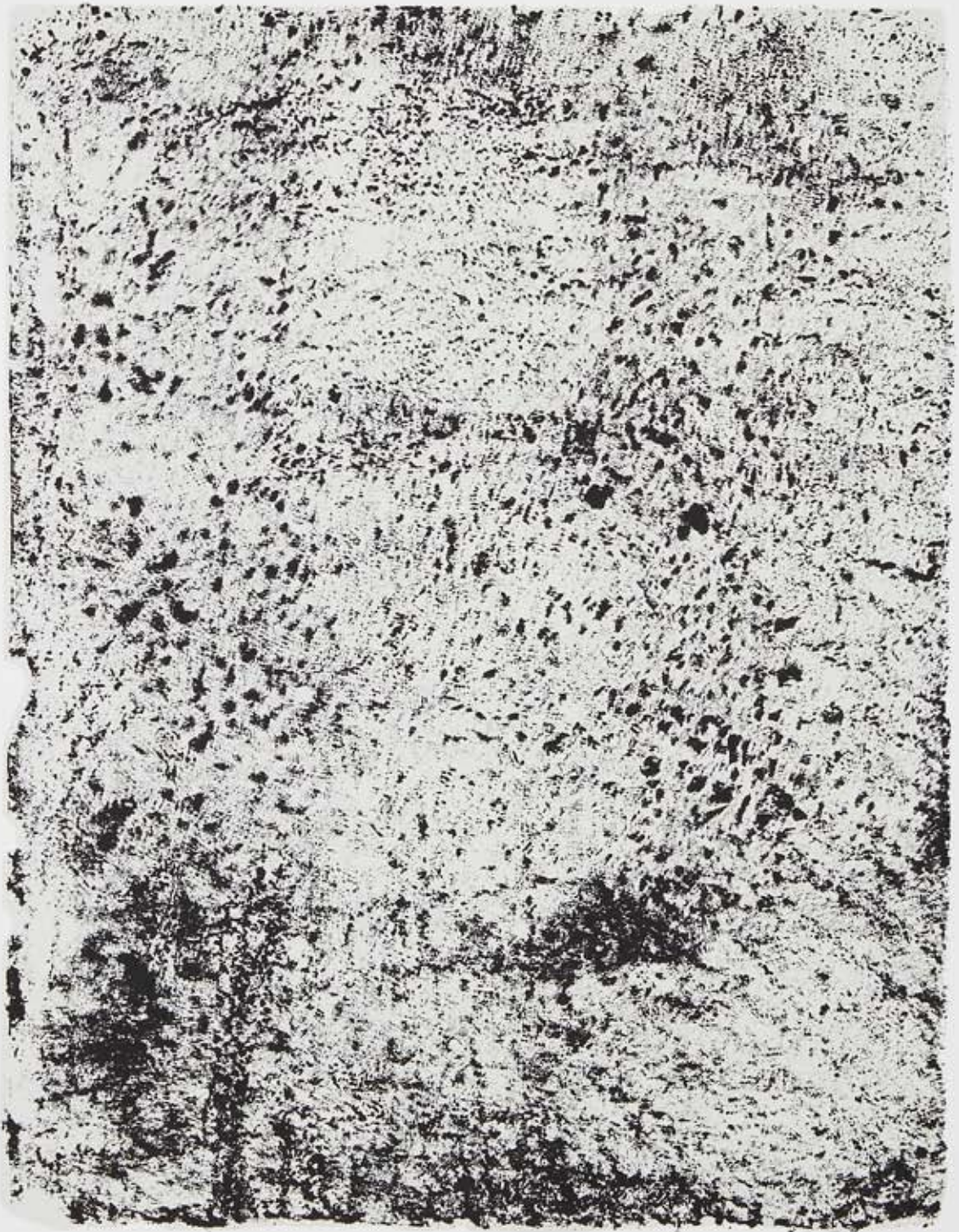
2016.

Mestermunka | KŐ – METAMORFÓZIS

Archetipusok 1. | szitanyomat, papír, 70×50 cm, 2016



Archetipusok 2. | szitanyomat, papír, 70×50 cm, 2016

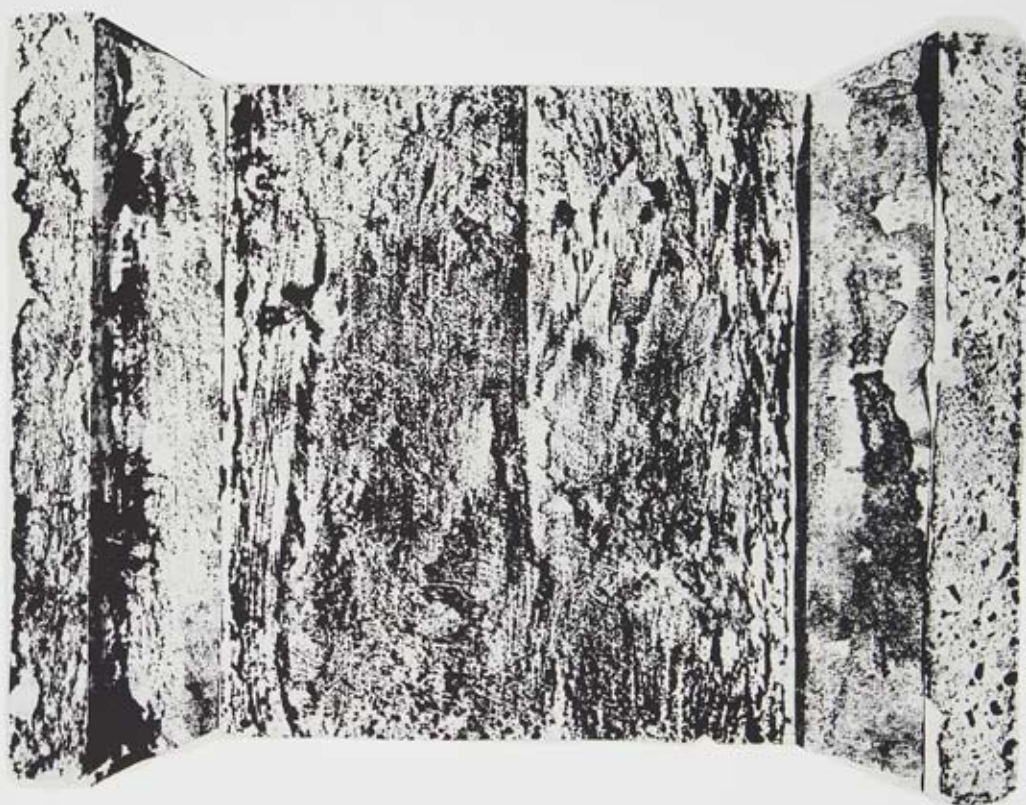


24 -

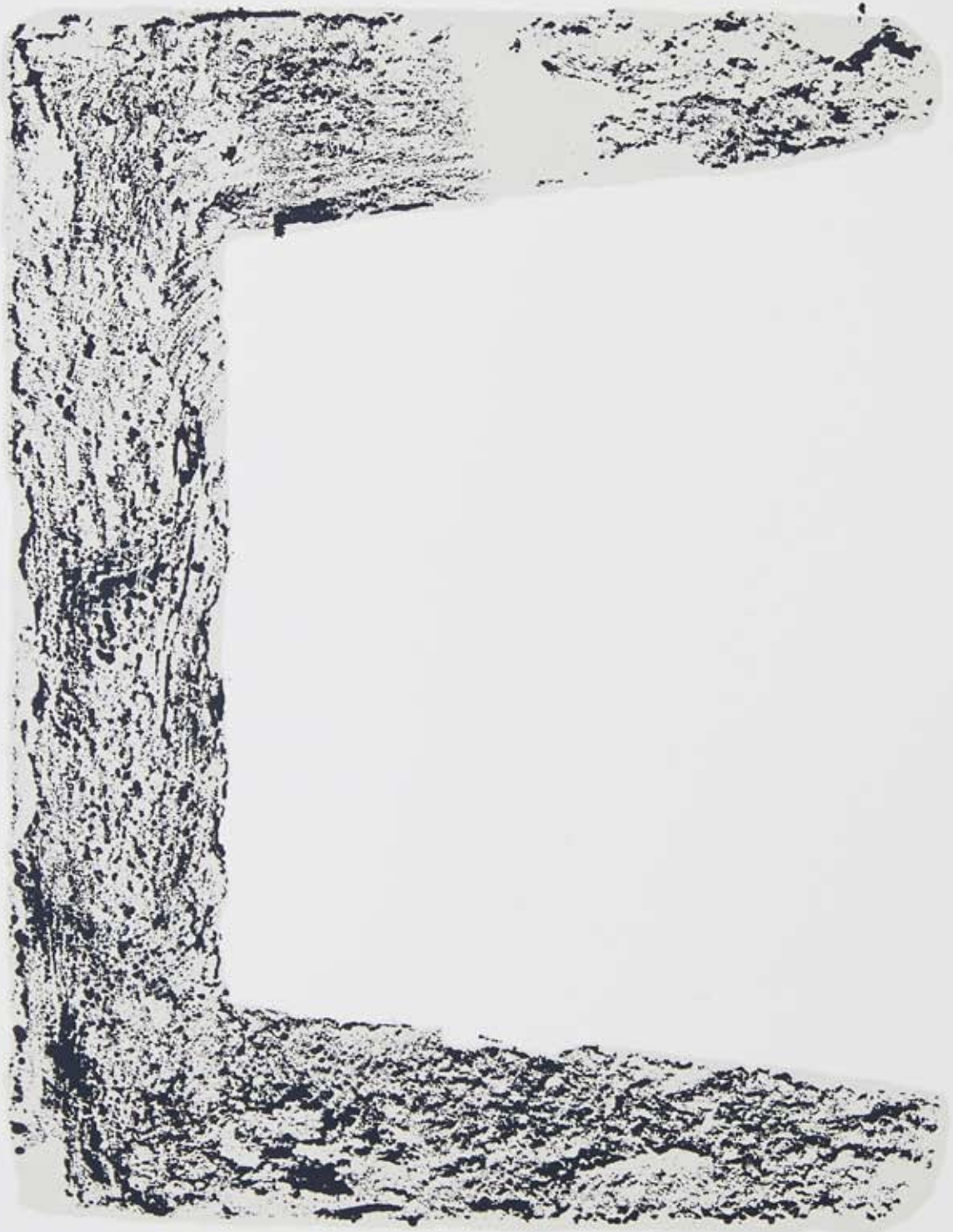
John

Archetipusok 3. | szitanyomat, papír, 50×70 cm, 2016

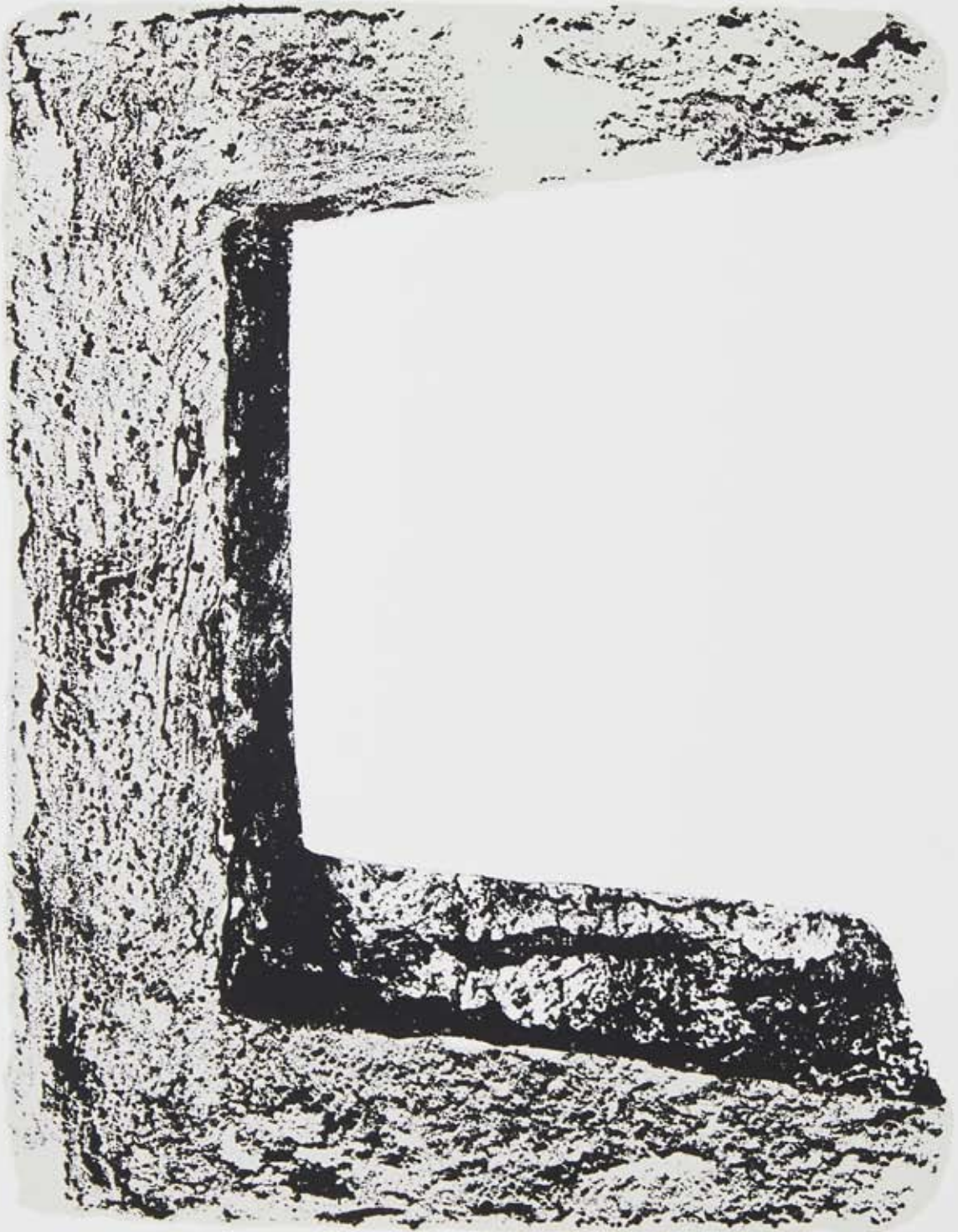
Archetipusok 4. | szitanyomat, papír, 50×70 cm, 2016

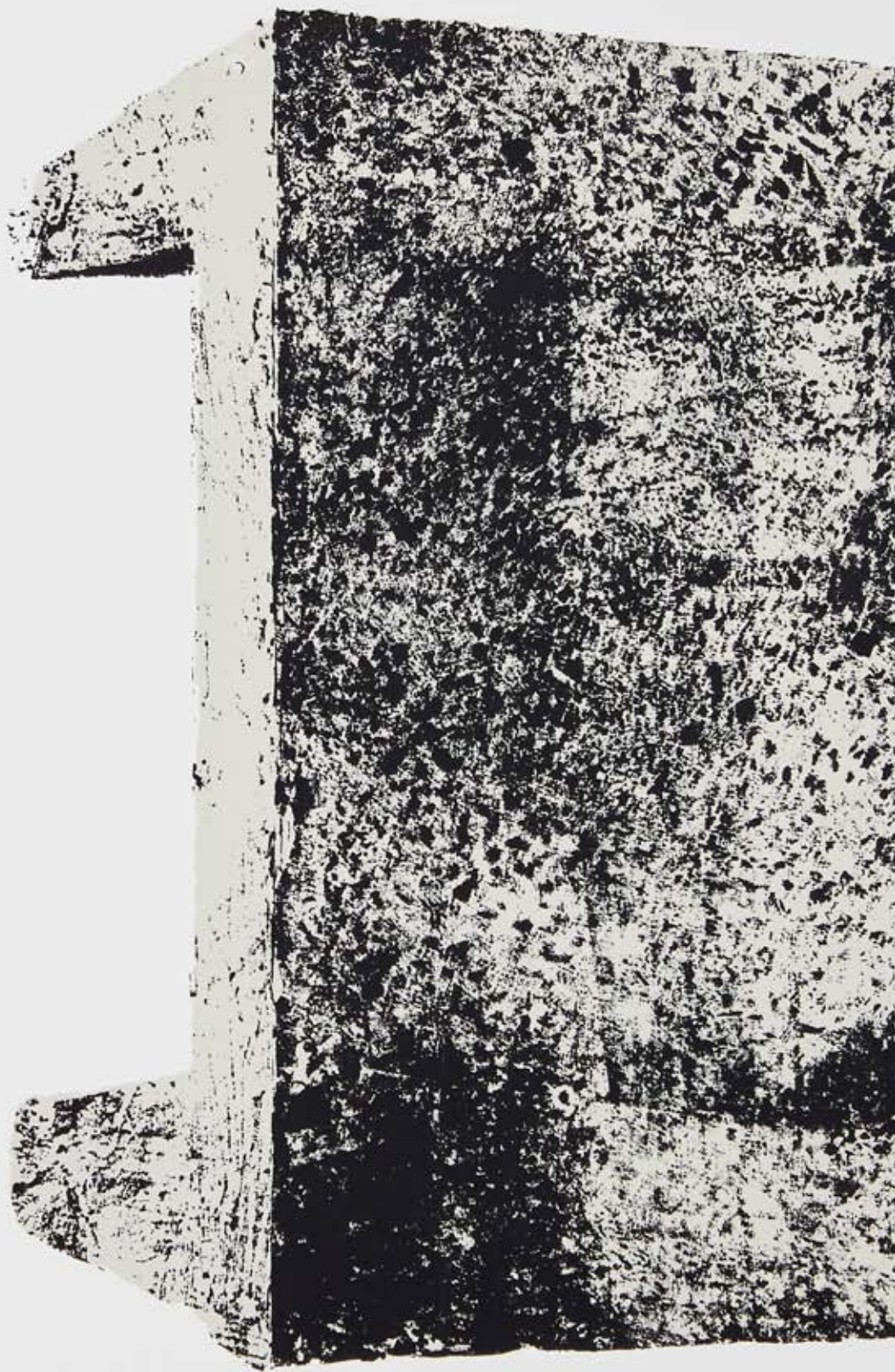


Archetipusok 5. | szitanyomat, papír, 70×50 cm, 2016



Archetipusok 6. | szitanyomat, papír, 70×50 cm, 2016

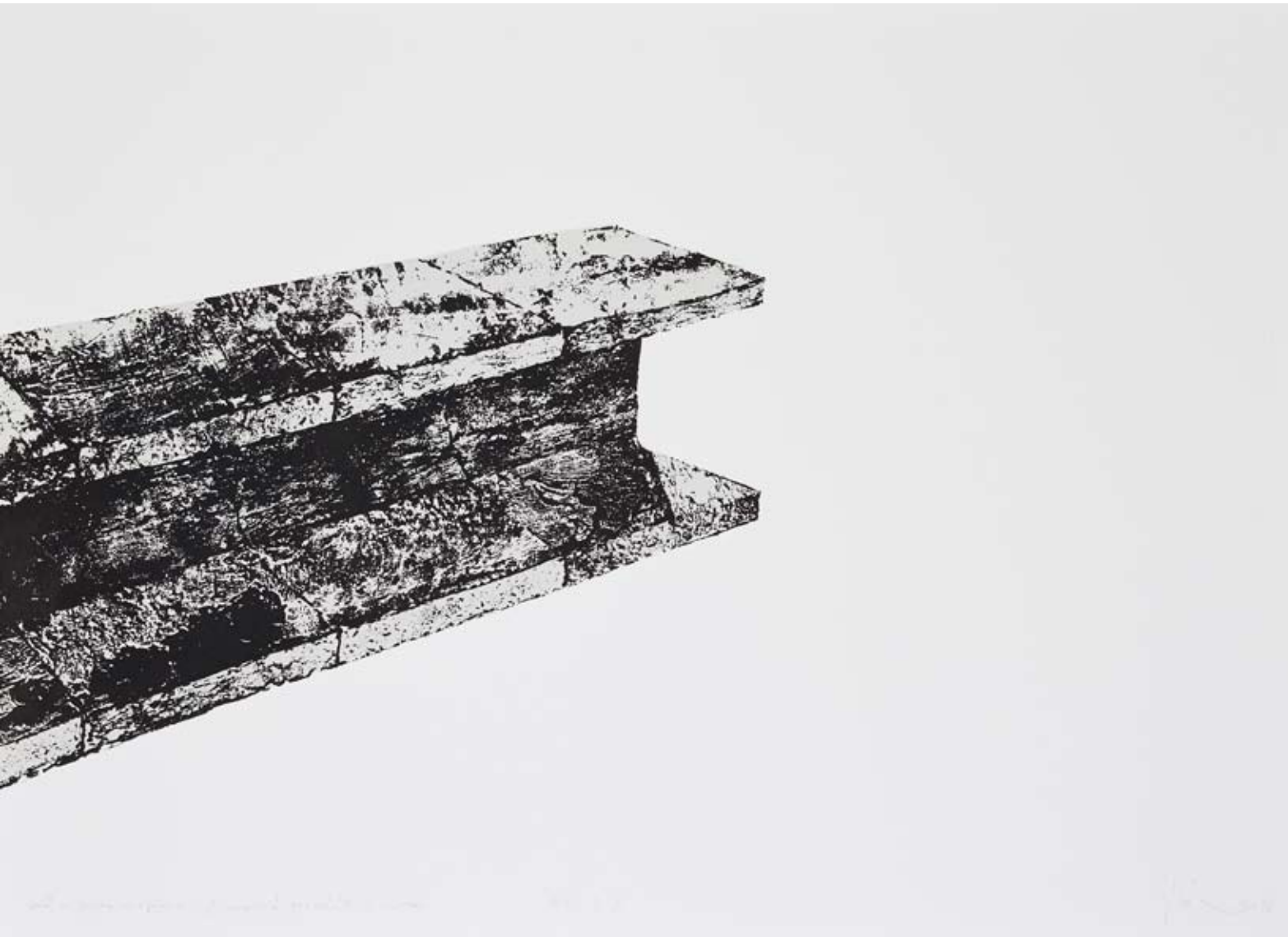




„Elmozduló formák” 2. | szitanyomat, papír, 50×70 cm, 2016



„Elmozduló formák” 4. | szitanyomat, papír, 50×70 cm, 2016





„Elmozduló formák” 6. | szitanyomat, papír, 50×70 cm, 2016



Közelítések 1. | szitanyomat, papír, 50×70 cm, 2016



Handwritten text in a cursive script, possibly a signature or a note, located at the bottom left of the image.

Handwritten text in a cursive script, possibly a signature or a note, located at the bottom right of the image.

Közelítések 2. | szitanyomat, papír, 50×70 cm, 2016



Lil. micropis (Walld. & K.) - side

ex. 1/10

1/10

PLAZA



PLAZA

PLAZA

Közelítések 4. | szitanyomat, papír, 70×50 cm, 2016



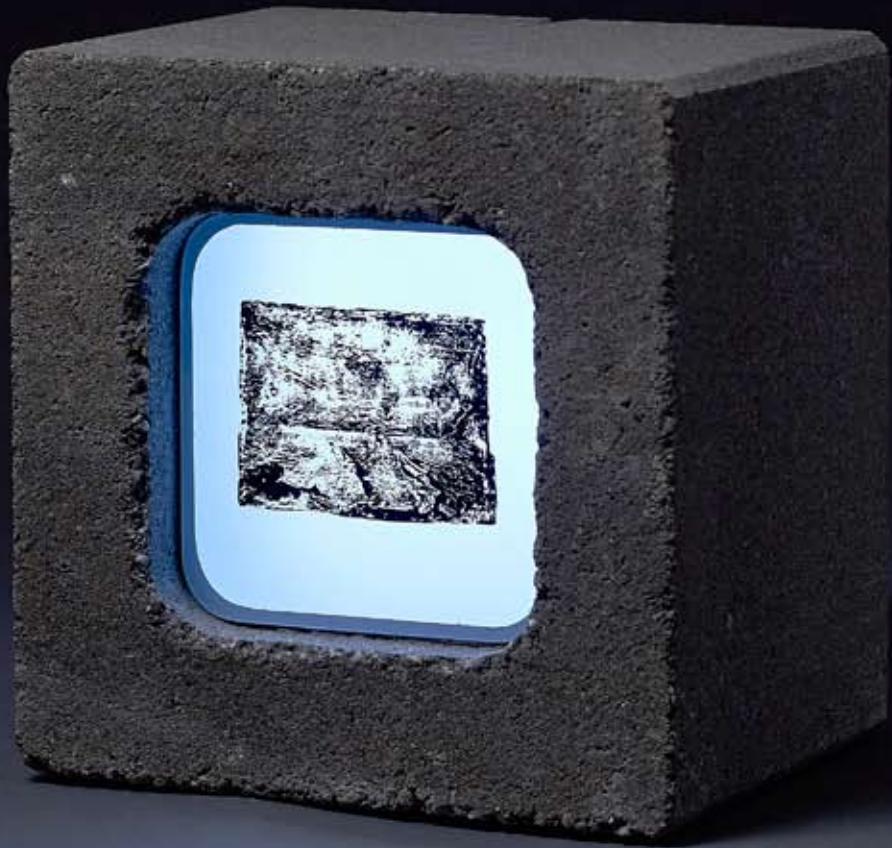
Beton a betonban 1. | light – box, szitanyomás savmaratott üvegen, öntött beton
beton: 200×200×160 mm (külső), 116×116×160 mm (belső), rádiusz: 20 mm
üveg: 113×113 mm



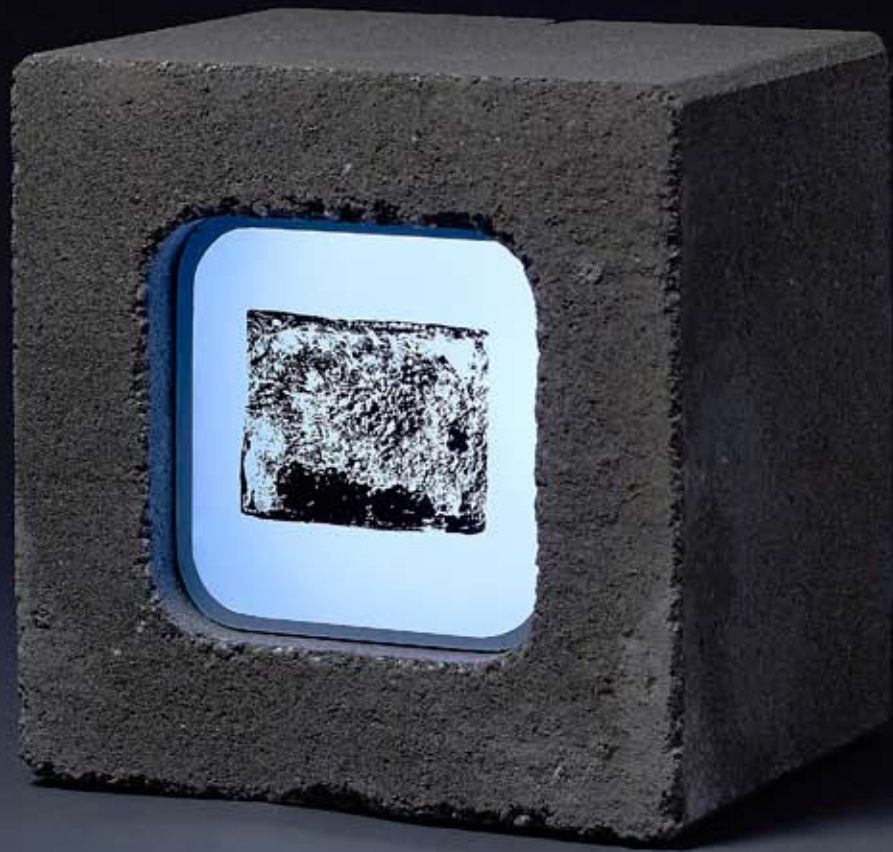
Beton a betonban 2. | light – box, szitanyomás savmaratott üvegen, öntött beton
beton: 200×200×160 mm (külső), 116×116×160 mm (belső), rádiusz: 20 mm
üveg: 113×113 mm



Beton a betonban 3. | light – box, szitanyomás savmaratott üvegen, öntött beton
beton: 200×200×160 mm (külső), 116×116×160 mm (belső), rádiusz: 20 mm
üveg: 113×113 mm



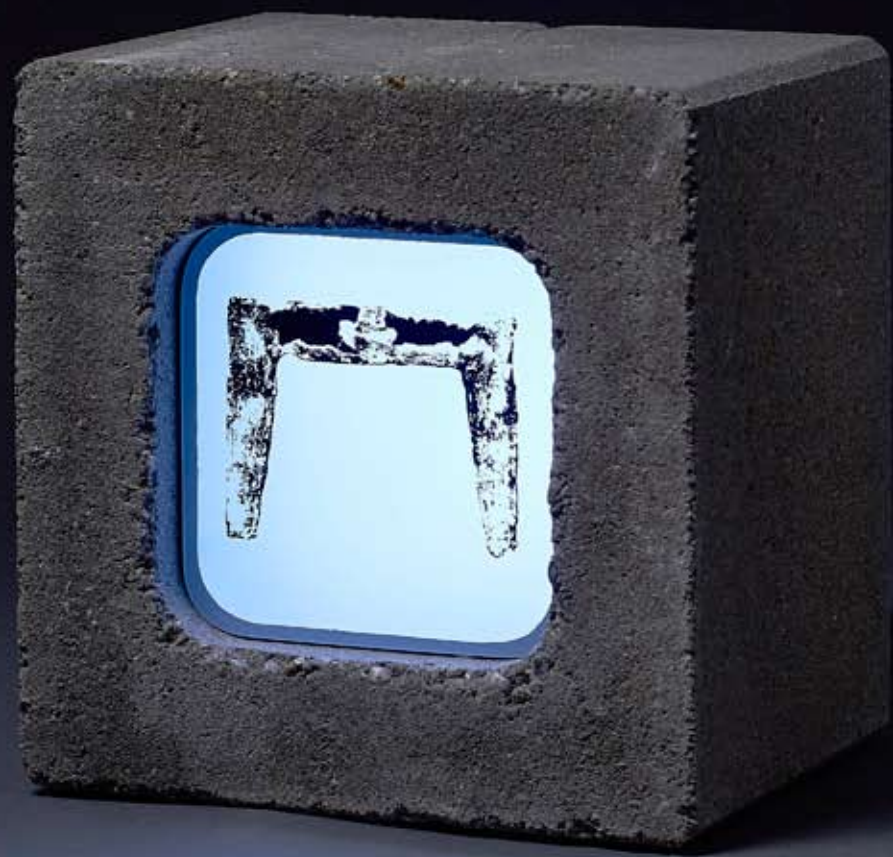
Beton a betonban 4. | light – box, szitanyomás savmaratott üvegen, öntött beton
beton: 200×200×160 mm (külső), 116×116×160 mm (belső), rádiusz: 20 mm
üveg: 113×113 mm



Beton a betonban 5. | light – box, szitanyomás savmaratott üvegen, öntött beton
beton: 200×200×160 mm (külső), 116×116×160 mm (belső), rádiusz: 20 mm
üveg: 113×113 mm



Beton a betonban 6. | light – box, szitanyomás savmaratott üvegen, öntött beton
beton: 200×200×160 mm (külső), 116×116×160 mm (belső), rádiusz: 20 mm
üveg: 113×113 mm



Beton a betonban 7. | light – box, szitanyomás savmaratott üvegen, öntött beton
beton: 200×200×160 mm (külső), 116×116×160 mm (belső), rádiusz: 20 mm
üveg: 113×113 mm



Beton a betonban 8. | light – box, szitanyomás savmaratott üvegen, öntött beton
beton: 200×200×160 mm (külső), 116×116×160 mm (belső), rádiusz: 20 mm
üveg: 113×113 mm



Készült a Moholy-Nagy Művészeti Egyetem Doktori Iskola fokozatszerzési eljárásának keretében
Realised in the framework of the degree achievement process at the Doctoral School,
Moholy-Nagy University of Art and Design, Budapest



